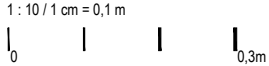
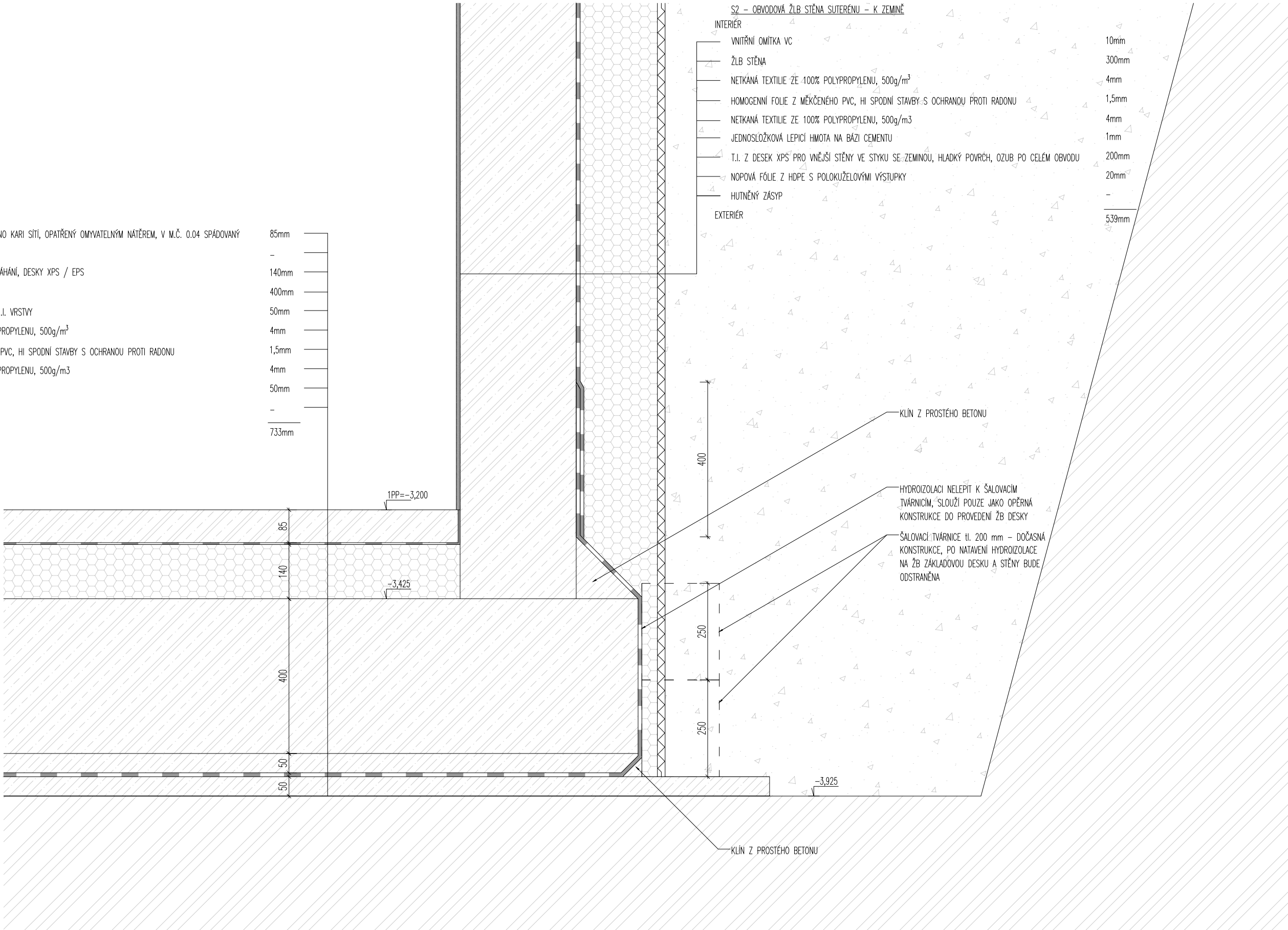



P3 – PODLAHA SUTERÉNU
INTERIÉR
CEMENTOVÝ POTĚR B20, VYZTUŽENO KARI SÍTI, OPATŘENÝ OMYVATELNÝM NÁTĚREM, V M.Č. 0.04 SPÁDOVANÝ
PE FÓLIE, PŘESAHY 120 mm
T.I. PODLAHOVÁ PRO VYSOKÉ NAMÁHÁNÍ, DESKY XPS / EPS
ŽLB ZÁKLADOVÁ DESKA
OCHRANNÁ BETONOVÁ MAZANINA H.I. VRSTVY
NETKANÁ TEXTILIE ZE 100% POLYPROPYLENU, 500g/m³
HOMOGENNÍ FÓLIE Z MĚKČENÉHO PVC, HÍ SPODNÍ STAVBY S OCHRANOU PROTI RADONU
NETKANÁ TEXTILIE ZE 100% POLYPROPYLENU, 500g/m3
PODKLADNÍ BETON
ROSTLÝ TERÉN
EXTERIÉR

85mm
-
140mm
400mm
50mm
4mm
1,5mm
4mm
50mm
-
733mm



±0,000 = 203,22 m n.m.

ZODPOVĚDNÝ PROJEKTANT	ING. ARCH. TOMÁŠ JURÁK autorizovaný architekt ČKA 04380 +420 605 211 676 jurak@tjarchitekti.cz	 TJ ARCHITEKTI RYBKOVÁ 23 OBJEKT 24 602 00 BRNO www.tjarchitekti.cz info@tjarchitekti.cz	
AUTOR	Architekti Brno s.r.o., Chudčická 1352/10, 635 00 Brno-Bystřice		
SPOLUPRÁCE	ING. ARCH. ANDREA KUČEROVÁ, ING. ARCH. ADAM MICHNA, ING. ARCH. ZUZANA ŠARMANOVÁ, ING. ARCH. ZUZANA JURÁKOVÁ	DATUM	05 / 2018
INVESTOR	Hospic sv. Alžběty o.p.s.	FORMÁT	3 x A4
MÍSTO	Kamená 36, 639 00 Brno - Štýřice, parc. č. 759/1, 760, 761, 762, k.ú. Štýřice (610186)	Č. ZAK.	1617
AKCE	REKONSTRUKCE SEVERNÍHO KŘÍDLA KLÁŠTERA SV. ALŽBĚTY	PARÉ	
OBJEKT	SO 01 - KLÁŠTER	MĚŘÍTKO	ČÍSLO VÝKRESU
STUPEŇ	PROVÁDĚCÍ DOKUMENTACE STAVBY (DPS)		
ČÁST	D.1.1 ARCHITEKTONICKO - STAVEBNÍ ŘEŠENÍ	1:10	D.1.1.39a
VÝKRES	DETAIL 1		